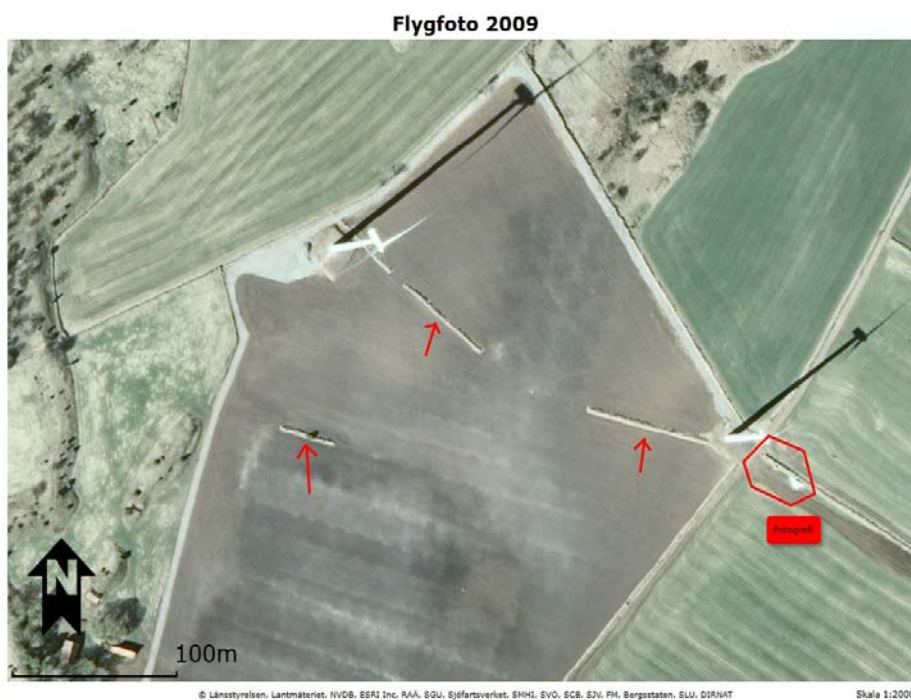


Flygfoton

Jämförelseserier av flygfoton kan vara användbara för att visa på överträdelser, till exempel genom att det har försvunnit biotopskydd, bryggor har tillkommit inom strandskydd etc. Att använda flera årsomgångar av flygfoton kan ringa in när en överträdelse har skett i tid. På flygfoton kan också omfattningen av överträdelser bli tydlig, alltså hur stora arealer som är berörda eller hur lång del av till exempel en stenmur som tagits bort. Mätningar och jämförelser på flygfoton kan utgöra grunden för hur föreläggandet ska skrivas.

Det har i en del rättsfall den senaste tiden visat sig vara svårt att bevisa att överträdelser inom biotopskydd har skett enbart med stöd av flygfotoserier. Därför kan det vara bra att vara uppmärksam på att man också behöver samla in annat underlag för att säkert kunna säga att det är biotopskydd som skadats eller tagits bort.

Här nedan är ett exempel där stenmurar tagits bort vid flera tillfällen mellan 2009 och 2015. För att stärka underlaget har fotografi tagits på kvarvarande stenmur för att stärka att det som syns på flygfotot faktiskt är stenmurar av liknande utseende.



Flygfoto 2011



© Länsstyrelsen, Lantmäteriet, NVDB, ESRI Inc, RAA, SGU, Sjöfartsverket, SMHI, SVO, SCB, SJV, FM, Bergsstaten, SLU, DIRNAT

Skala 1:2000

Flygfoto 2013



© Länsstyrelsen, Lantmäteriet, NVDB, ESRI Inc, RAA, SGU, Sjöfartsverket, SMHI, SVO, SCB, SJV, FM, Bergsstaten, SLU, DIRNAT

Skala 1:2000

Flygfoto 2015



© Länsstyrelsen, Lantmäteriet, NVDB, ESRI Inc, RAA, SGU, Sjöfartsverket, SMHI, SVO, SCB, SJV, FM, Bergsstaten, SLU, DIRNAT

Skala 1:2000



Kvarvarande stenmur som syns tydligt på flygfoton och som har samma struktur på flygfotot som de strukturer som försvunnit och som förstås inte går att fotografera.