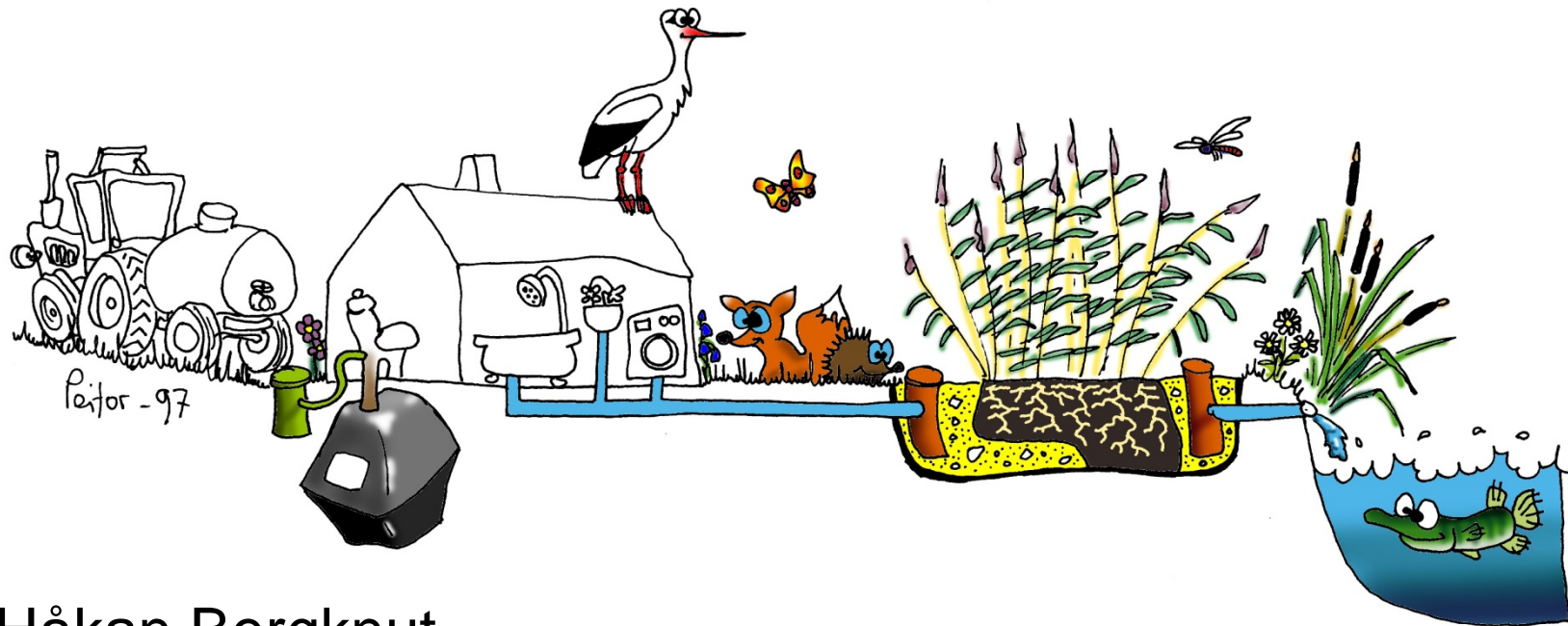


Tema kretslopp

Polersteg till markbäddar för
att nå hög skyddsnivå

Polersteg



Håkan Bergknut

Miljöinspektör

0415-183 04

hakan.bergknut@horby.se

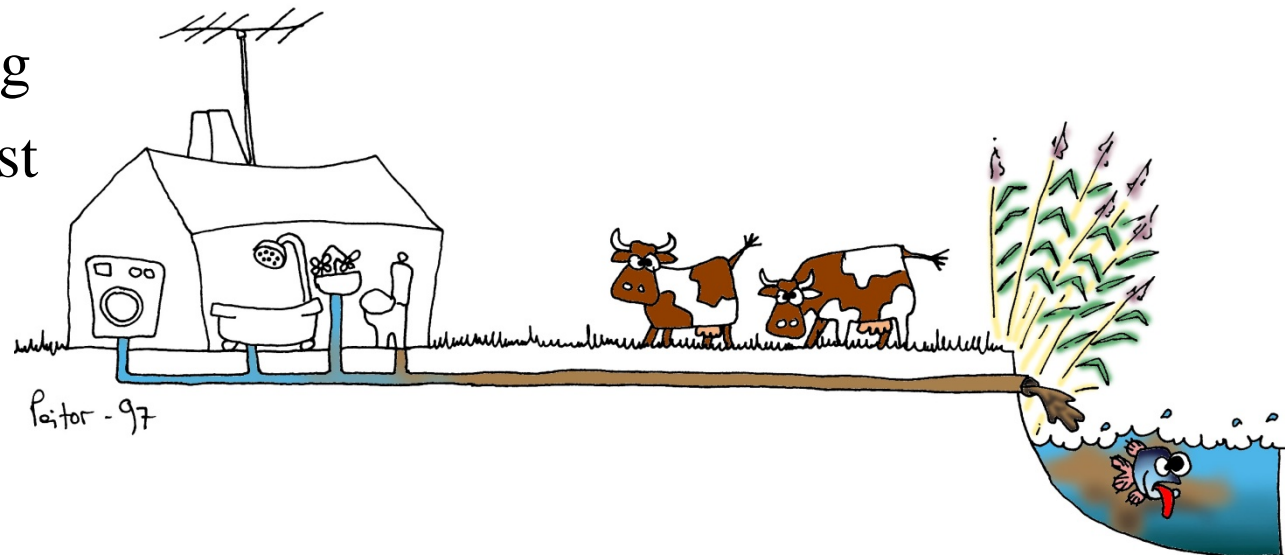


LIP 1999 - 2002

- 3 645 000 kronor
- Lokala regler
- Riktade utskick/media
- Idésamling
- Mål 250 kg P

Idésamling

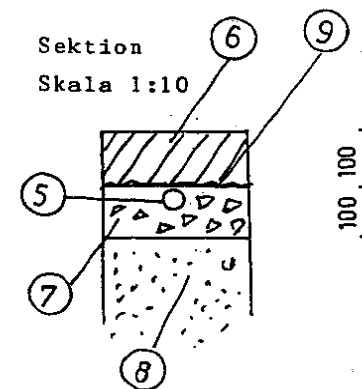
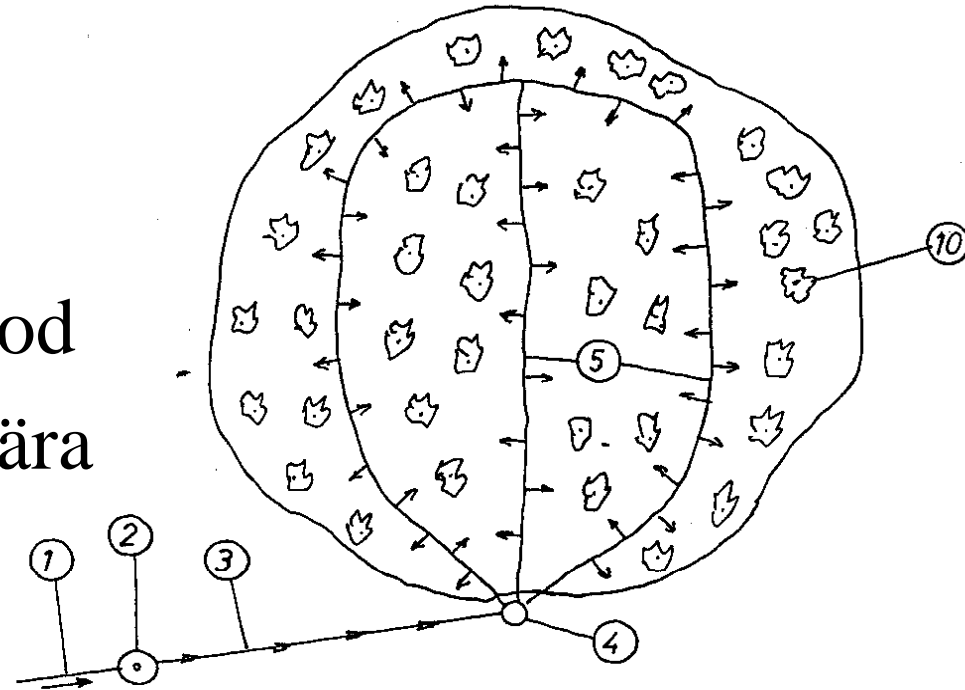
- Rotbädd
- Översilning
- Biofilterdike
- Våtmark
- Urinsortering
- Slamkompost



Bevattningsyta 100 kvm plan skala 1:100

Rotbädd

- Vegetationsperiod
- Kräver utlopp nära marknivå
- Rotinträngning

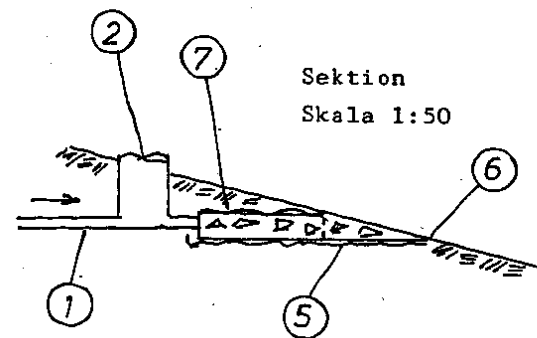
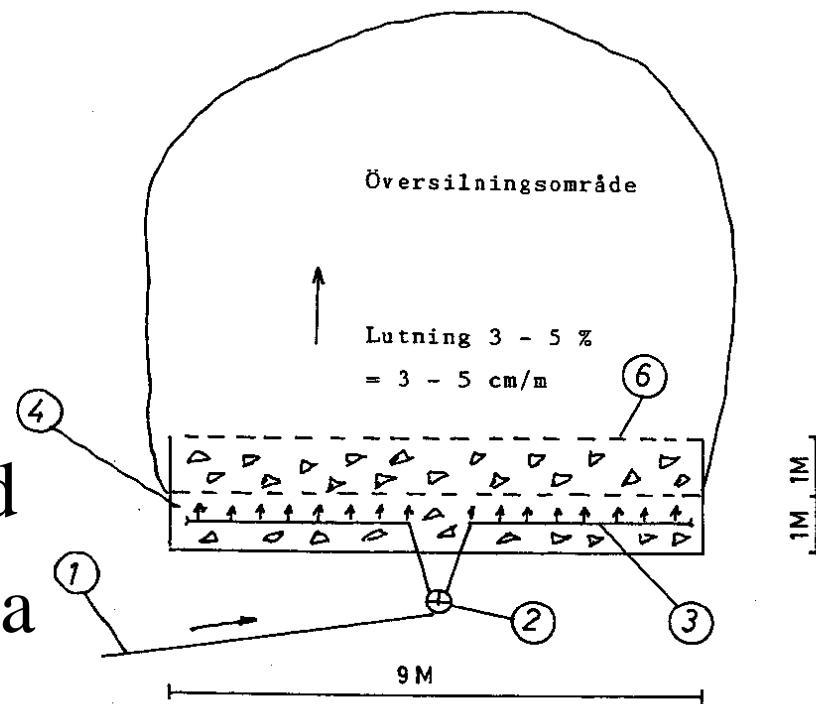


Beteckningar

1. Från markbädd
2. Pumpbrunn
3. Tryckledning
4. Regler- anslutnings- och tömningsbrunn
5. Droppslang
6. Matjord
7. Stenmaterial 16 - 32 mm
8. Lokal jordart
9. Geotextil
10. Träd t.ex. björk

Översilning

- 9 x 10 m per 5 pe
- Vegetationsperiod
- Kräver utlopp nära marknivå
- Rännilar



Beteckningar

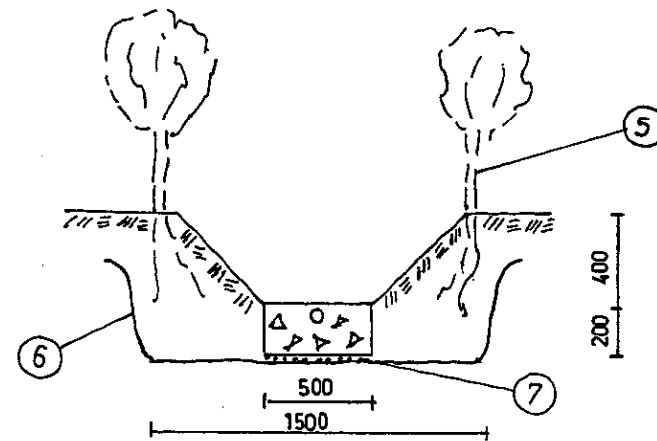
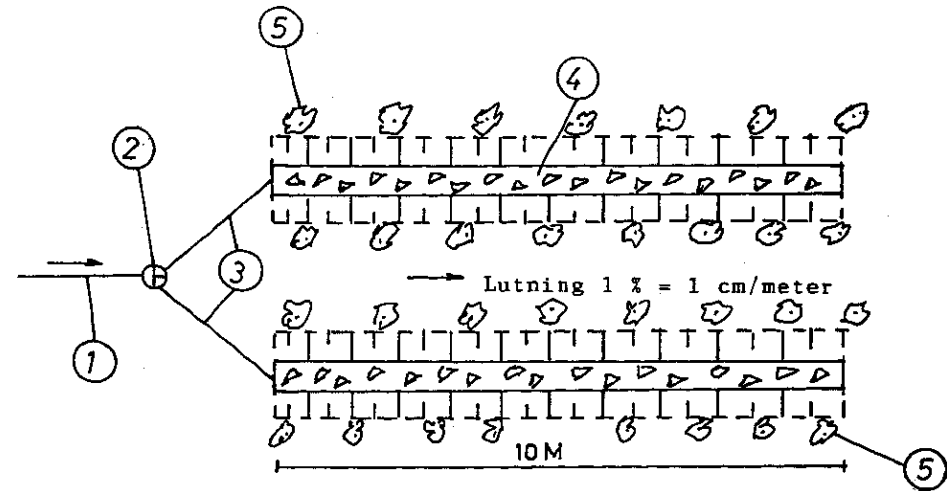
1. Självfallsledning från markbädd
2. Fördelningsbrunn \varnothing 400 med skibord med spetsiga överfall
3. Dropprör \varnothing 110 mm
4. Bädd av stenmaterial makadam eller singel 16 - 32 mm
H = 200 mm
5. Eventuell gummiduk
6. Utläckage i slänt
7. Getextil



2004.03.15

Biofilterdike

- 20 m per 5 pe
- Vegetationsperiod
- Kräver utlopp nära marknivå
- Bassäng på vintern och kan behöva vattnas på sommaren



Beteckningar

1. Självfallsledning \varnothing 110 mm från markbädd
2. Fördelningsbrunn \varnothing 400 mm med skibord med spetsiga överfall
3. Transportledning \varnothing 110 mm
4. Dike av makadam eller singel 16 - 32 mm
5. Trädplantering t.ex. björk eller bok
6. Gummiduk t.ex. EPDM 1,0 mm
7. Sandfyllning ca 100 mm



2004.03.15

Damm/våtmark

- Minimum 100 m² med max 0,5 m djup per 5 pe
- Biologisk mångfald
- Utrymmeskrävande
- Kräver ”rätt” förhållanden och annat vatten



Erfarenheter

- Svårt att mäta resultaten
- Bäst vid nyanläggning
- Entreprenörerna är nyckelpersoner
- Polerstegen ”sköter sig själva”
- Lite kretslopp
- Bra P-reduktion

