A photograph of a residential area with a stream, trees, and a dark wooden utility box. The stream is in the foreground, reflecting the sky and trees. The utility box is a dark, rectangular structure on stilts, with a diamond-shaped hole on its side. In the background, there are houses with tiled roofs and a wooden fence.

Hur kopplar vi samman
Vattenförvaltningen med
små avlopp?



Länsstyrelserna

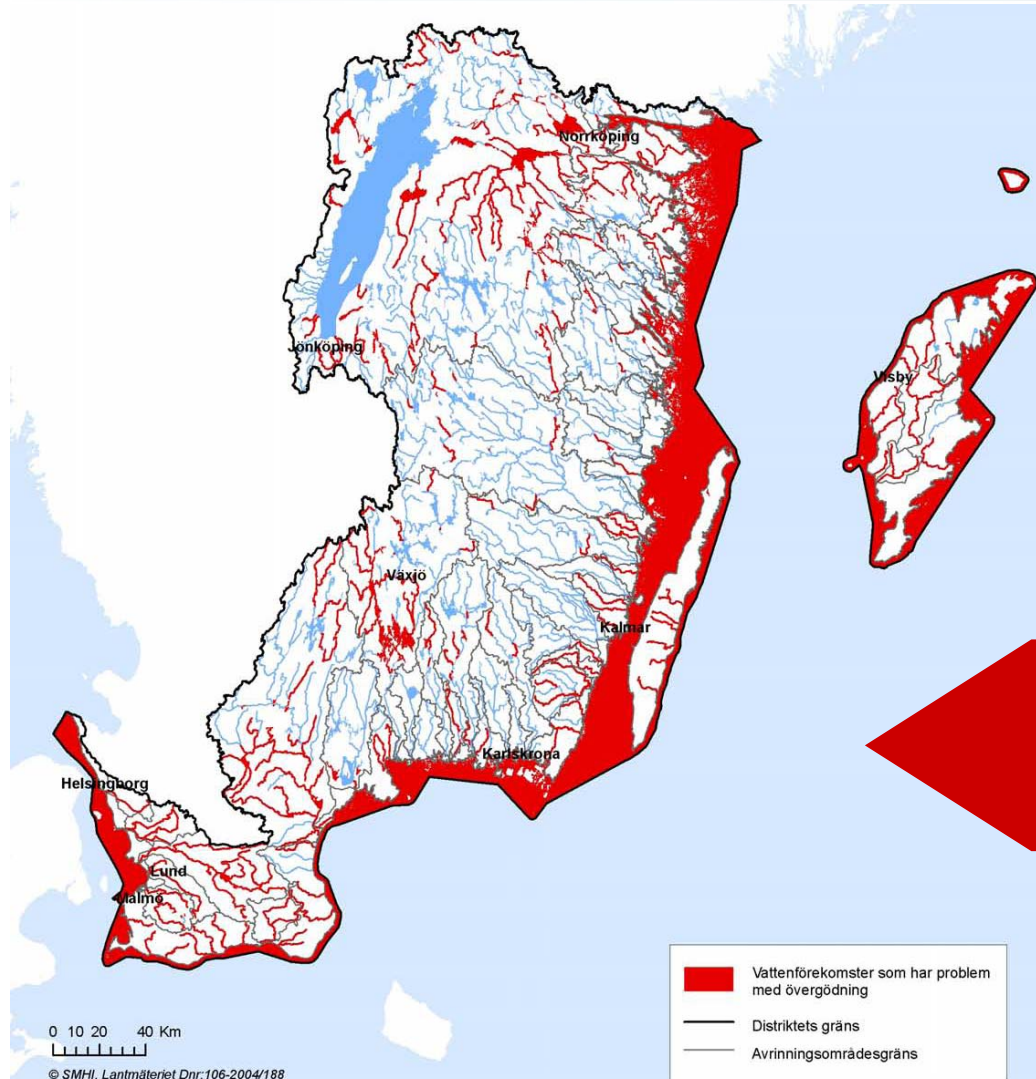


VATTENMYNDIGHETEN
Södra Östersjön

Vattenförvaltningen

- Genomförandet av EU:s vattendirektiv
- Alla vatten, god status år 2015 (hög ambitionsnivå)
- Grundar sig i en insikt om att Europas invånare måste vårda sina vattenresurser bättre om inte framtida generationer ska få sänkt levnadsstandard.

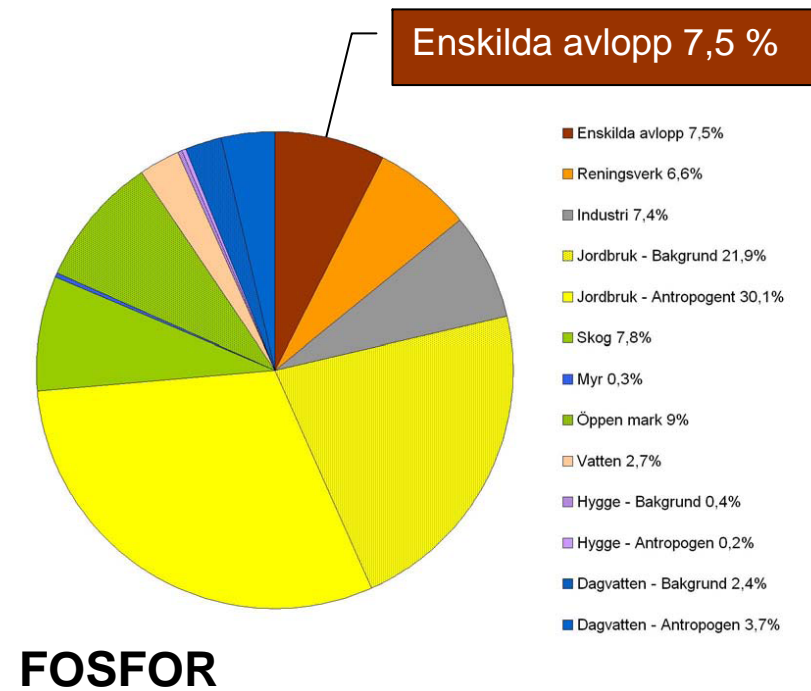
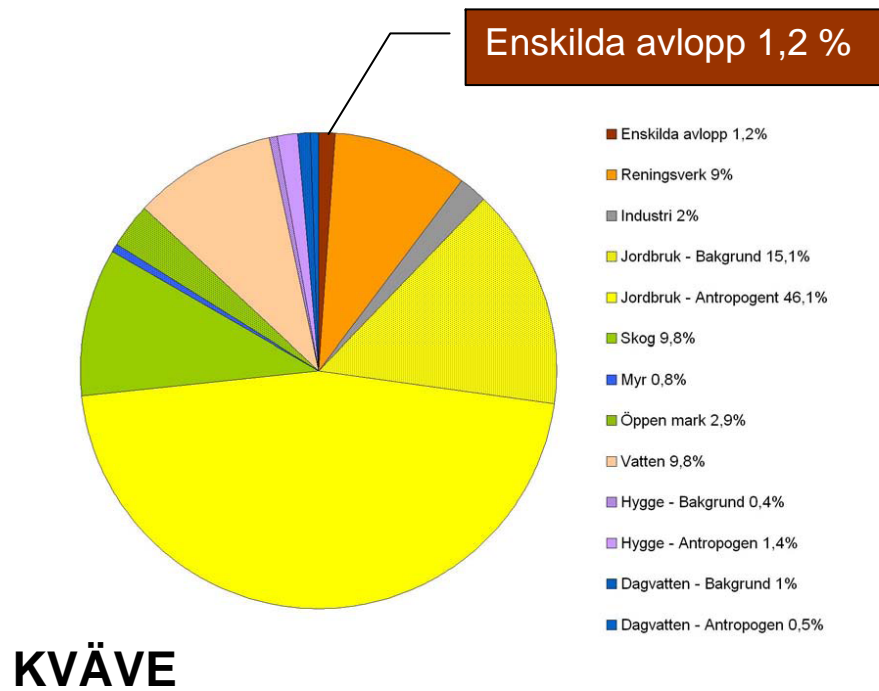




Ytvattenförekomster med övergödningssproblem

Inlandsvatten >25 %
Kustvatten 100 %

Källfördelning för N & P Södra Östersjöns distrikt





PLC5

- Sveriges föroreningsbelastning på Östersjön
- Beräkningar utförda per daro.
- Dataluckor för vissa daro.



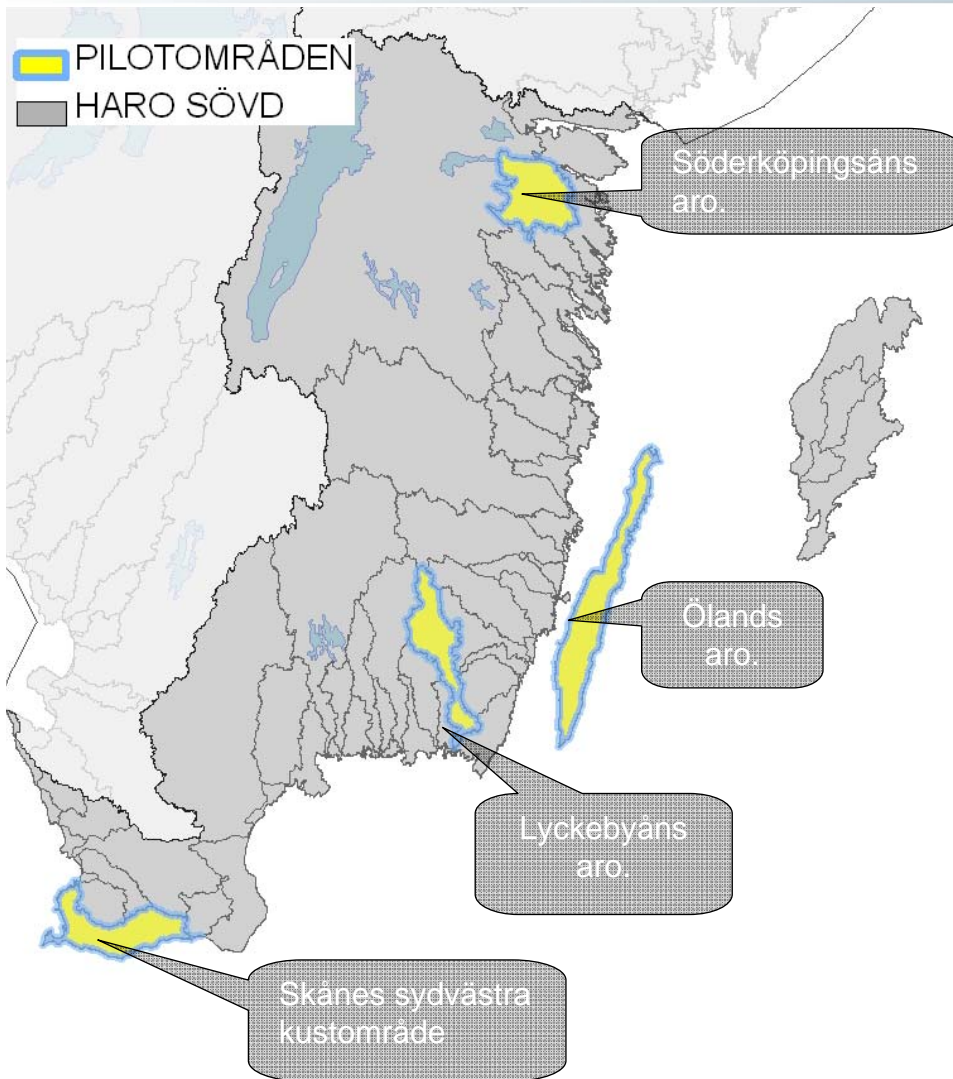
**Enskilda
avlopp
Dataluckor**



”Missvisande” bild på
mindre skala



Pilotområden med vattenkvalitetsmodeller
→ Stöd för att ta fram åtgärdsförslag



Modelluppsättningarna

Beskriver

- Vattenflöden
- Belastningskällor N & P
 - Diffus ex: markanvändning
 - Punkt ex: industri, enskilda avlopp

Data från

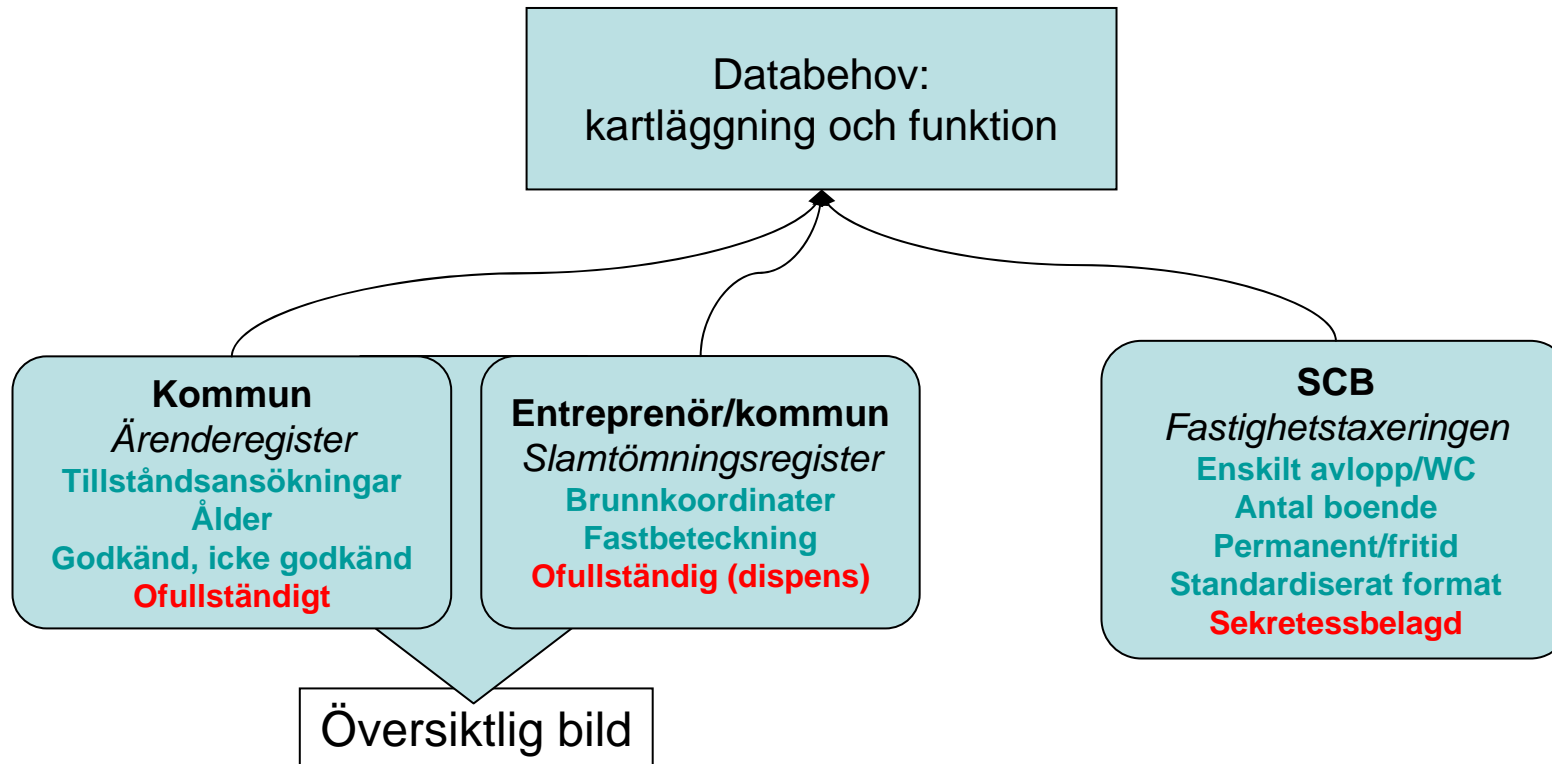
- PLC5

Kompletterande data från

- Kommuner
- Vattenvårdsförbund
- Länsstyrelser

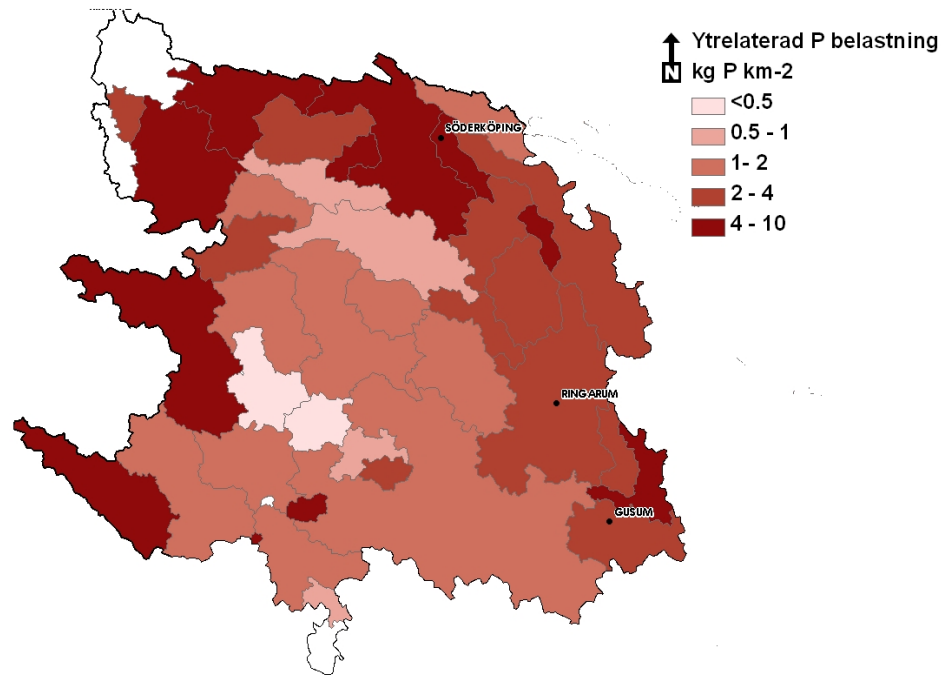
Resultat

- Förfinad källfördelning
- Möjliggör simulering av åtgärdsscenarioer
 - Enskilda avlopp
 - Våtmarker, grödofördelning m.m.
- Samverkan
 - Ökat förtroende till resultat och åtgärdsförslag

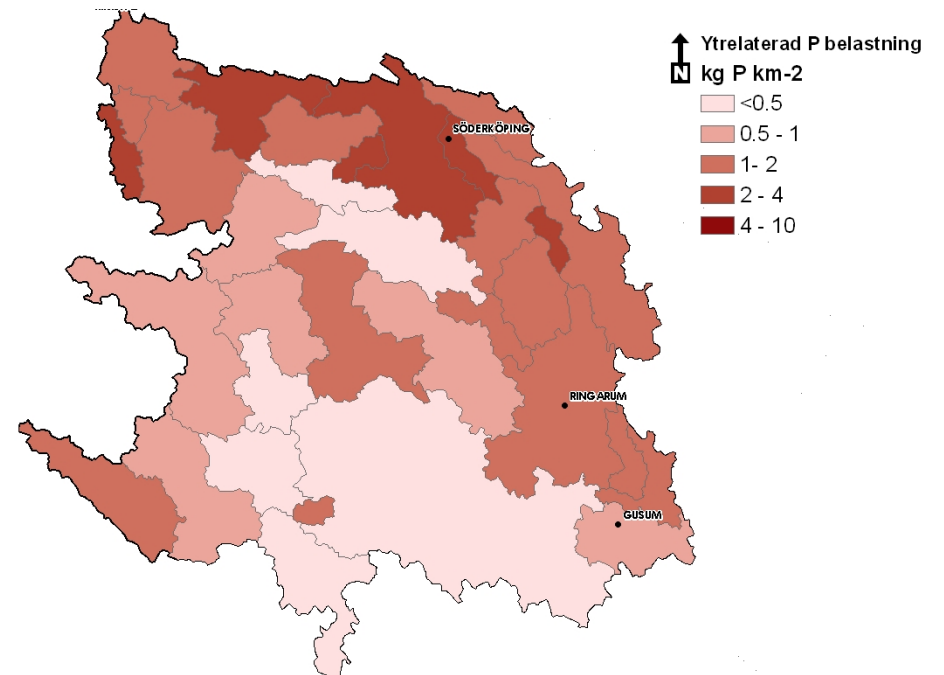


Exempel Söderköpingsån

Ytrelaterad fosforbelastning (Brutto) från enskilda avlopp



Detaljerad data



PLC5